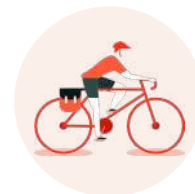


DÉVELOPPER LE VÉLOTOURISME avec votre **office de tourisme**

Vous voulez accroître le nombre de touristes accueillis dans votre structure ?

Vous voulez valoriser les atouts de votre territoire et contribuer à son développement économique ?

L'ADEME peut vous aider financièrement.



Le tourisme à vélo est un véritable levier d'attractivité pour les territoires :

22 millions* de Français qui font du vélo pendant leurs vacances

+11 %* de fréquentation des itinéraires EuroVelo entre 2021 et 2022

68 €* / jour de dépense moyenne (+ 24 %* par rapport à la dépense moyenne des touristes en France)

Devenez ACCUEIL VÉLO :

- **Vous intégrez un réseau national fort** de 6 400 établissements référencés.
- **Vous gagnez en visibilité** avec la géolocalisation et la valorisation de votre établissement sur www.francevelotourisme.com, ainsi qu'au sein de topoguides vélo, de dépliants touristiques...
- **Vous attirez une nouvelle clientèle** en recherche d'un accueil personnalisé et de qualité ;
- **Vous vous démarquez** par des équipements et des services adaptés et de qualité.



*Source : Étude « Impact économique et potentiel des usages du vélo en France en 2020 »

Comment être accompagné ?

L'ADEME vous aide à financer des équipements et des services grâce au programme « Développer le Vélotourisme » :

- **Emplacements de stationnement vélo** (à minima 5 pour être Accueil Vélo) ;
- **Bornes de recharge** pour vélos à assistance électrique (VAE) ;
- **Consignes à bagages** sécurisées ;
- **Bornes de gonflage** ;
- **Bornes d'auto-réparation** ;
- **Bornes multifonctions.**

Jusqu'à
55 %
maximum de prise en charge
du montant HTR*
(plafonnée selon équipement).
* HTR = Hors Taxe Récupérable.



**Contactez le référent Accueil vélo
de votre territoire** pour vérifier votre éligibilité et...

... connectez-vous sur « [Développer le vélotourisme](#) »
sur la plateforme AGIR pour consulter le cahier des charges.

