

INSTRUCTION

UTILISATION DE LA MEDIATHEQUE COTE-D'OR ATTRACTIVITE

1. Inscription sur la médiathèque COA

- Se connecter sur <https://mediatheque.cotedor-attractivite.com/COA-21/>
- Cliquer sur « créer mon compte »
- Compléter tous les champs du cadre « créer mon compte », remplir le code affiché et cliquer sur « le bouton « créer mon compte » en bas à droite
- Rq : après votre inscription, un écran blanc s'affiche. Cela signifie que votre inscription a été envoyée aux administrateurs pour confirmation
- Après avoir reçu le mail de confirmation des administrateurs, vous avez accès à la médiathèque

Créer mon compte

Nom : *

Prénom : *

Identifiant : *

e-mail : *

Mot de passe : *

Confirmation mot de passe : *

Nom de l'organisme :

Service :

Tel :

Adresse de livraison

Rue1 :

Code Postal :

Ville : *

Pays :

En cochant cette case, vous acceptez les conditions d'utilisation du site ainsi que les conditions générales de vente qui s'appliquent lors de toute commande ou téléchargement d'un ou plusieurs fichiers depuis le site.

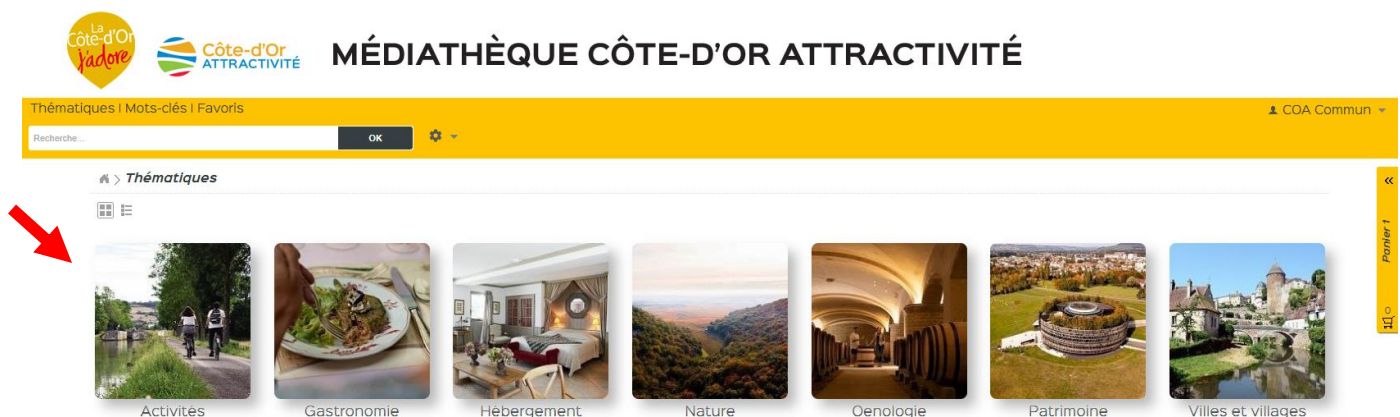
Pour plus d'informations concernant l'utilisation de vos informations personnelles, nous vous invitons à consulter notre politique de protection des données.
Voir les conditions générales de vente.



Entrez le code affiché

2. Accès à la médiathèque

- Se connecter sur <https://mediatheque.cotedor-attractivite.com/COA-21/>
- Inscrire le pseudo et mot de passe
- La page d'accueil apparaît avec les différentes thématiques de la médiathèque



The screenshot shows the website header with the logo and navigation links. Below is a search bar and a 'Thématiques' section with seven categories: Activités, Gastronomie, Hébergement, Nature, Œnologie, Patrimoine, and Villes et villages. A red arrow points to the 'Activités' category.

A) Icône en dessous de l'image :

- Vignette : verte = validée / rouge = non validée / orange = bientôt expirée / violette = nécessite une autorisation particulière
- Planète : voir lieu de prise de vue sur la carte
- Fiche : cliquer pour voir les détails (mots, clés, droits, photographes, lieu...)
- Chariot : cliquer pour ajouter au panier
- Cœur : cliquer pour ajouter aux favoris



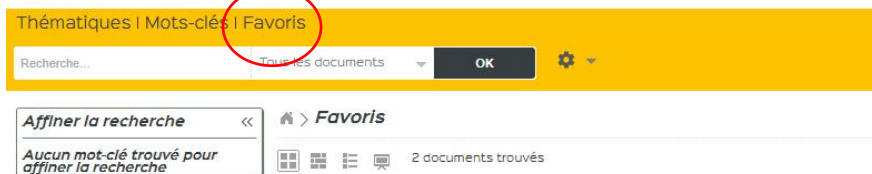
Vignobles au lever du soleil
© Rozenn KREBEL / Côte-d'Or
Attraktivité



Vignobles au lever du soleil
© Rozenn KREBEL / Côte-d'Or
Attraktivité

B) Ajouter aux favoris

- Cliquer sur le cœur en dessous de l'image
- Cliquer sur l'onglet « favoris » pour retrouver toute la sélection ajoutée



Vignobles et le Château du
Clos de Vougeot
© Rozenn KREBEL / Côte-d'Or
Attraktivité



Vignobles et le Château du
Clos de Vougeot
© Rozenn KREBEL / Côte-d'Or
Attraktivité

C) Accès à ses infos perso

- Cliquer sur son pseudo en haut à droite
- Choisir l'onglet pour retrouver : son compte, ses commandes, ses abonnements et ses partages ainsi que pour se déconnecter



D) Abonnement aux thèmes

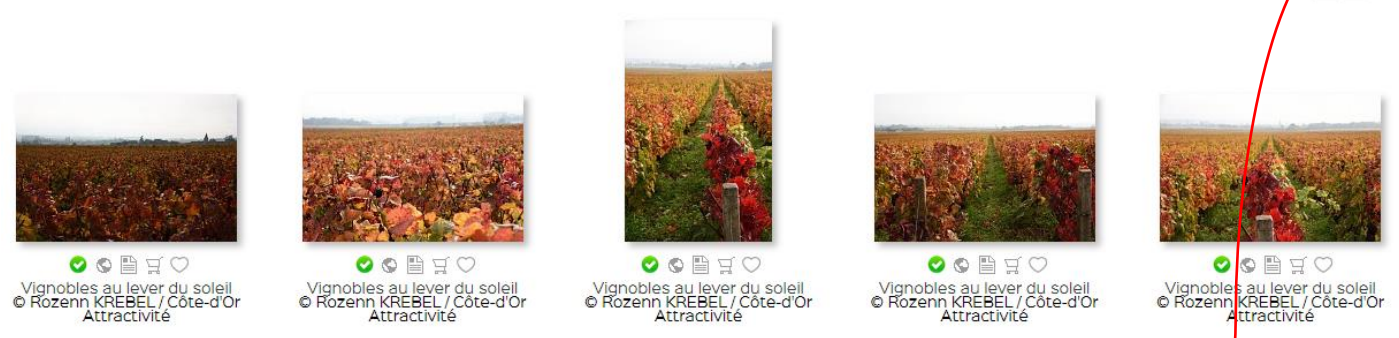
- Une fois dans une thématique, cliquer sur l'icône en haut à droite pour s'abonner à ce thème
- Choisir le nom de cet abonnement
- Choisir la fréquence de réception des mails

Thématiques > Oenologie > Vignobles, vignes

611 documents trouvés

Documents par page : 400

S'abonner à ce centre d'intérêt



Vignobles au lever du soleil
© Rözenn KREBEL / Côte-d'Or Attractivité

Vignobles au lever du soleil
© Rözenn KREBEL / Côte-d'Or Attractivité

Vignobles au lever du soleil
© Rözenn KREBEL / Côte-d'Or Attractivité

Vignobles au lever du soleil
© Rözenn KREBEL / Côte-d'Or Attractivité

Vignobles au lever du soleil
© Rözenn KREBEL / Côte-d'Or Attractivité

Créer un abonnement au centre d'intérêt

Recherche

Vignobles, vignes

Nommer ce centre d'intérêt

Ce nom sera utilisé dans le sujet des emails envoyés.

Fréquence de réception des emails

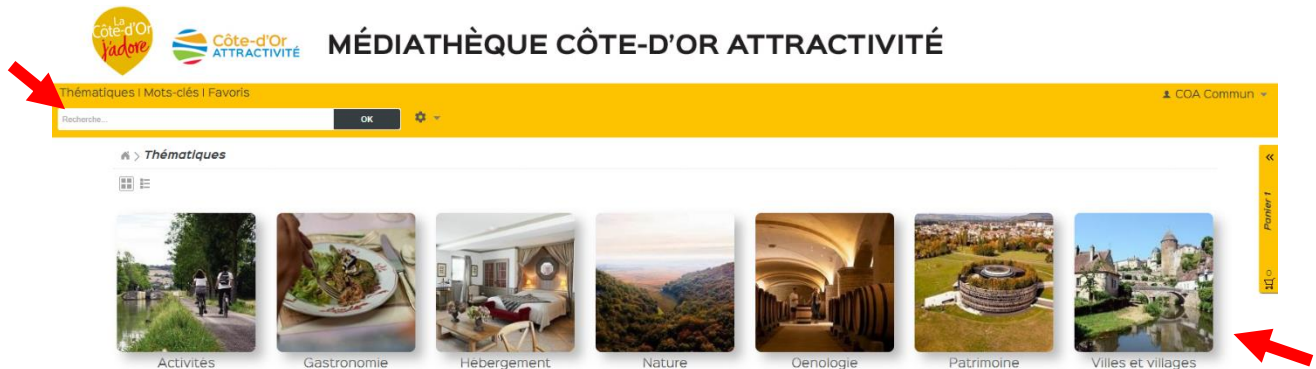
Quotidienne

Des emails seront envoyés à l'adresse infographie@lacotedorjadore.com dès que de nouveaux documents correspondant à ce centre d'intérêt auront été publiés.

Créer l'abonnement

3. Rechercher sur la médiathèque

- Pour effectuer la recherche d'une image, vous pouvez chercher soit via les thèmes proposés, soit via la barre de recherche en haut à gauche :

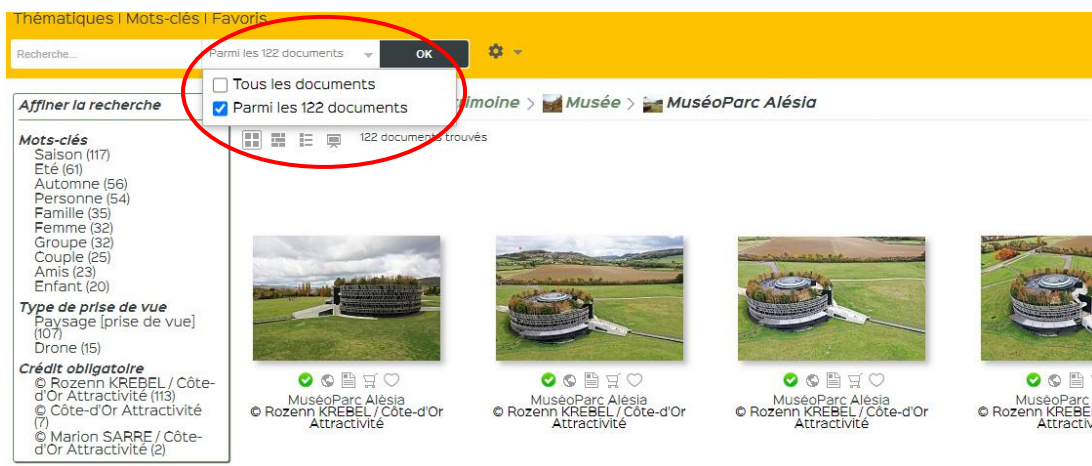


A) Recherche par thème :

Nous allons chercher une image du MuséoParc Alésia en exemple :

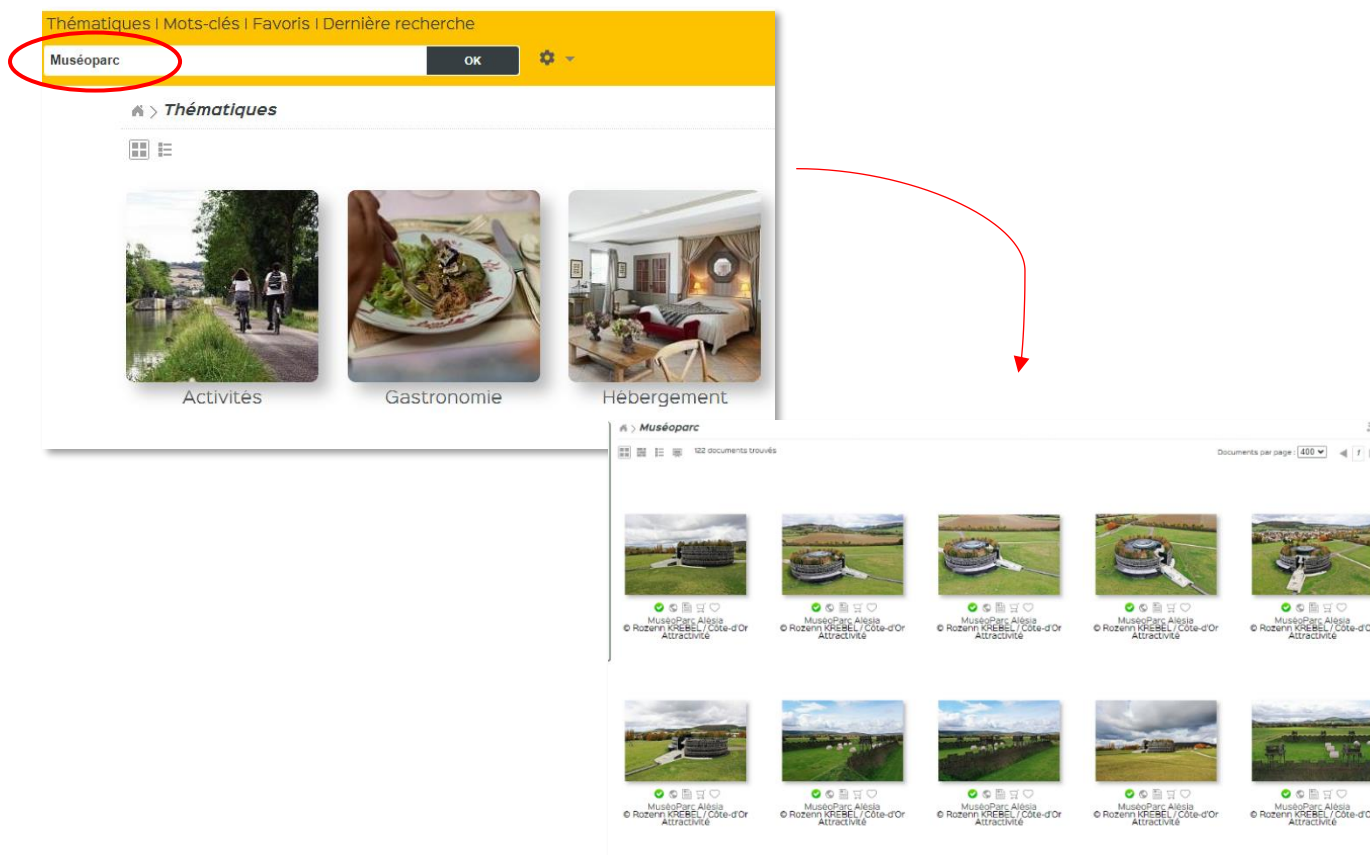
- Effectuer une recherche en cliquant sur le thème « Patrimoine »
- Cliquer sur la catégorie « Musée », puis sélectionner le thème « MuséoParc Alésia »
- Choisir ensuite l'image souhaitée

Attention : la recherche peut être affinée en cochant des mots-clés, photographes, lieux (bloc à gauche) mais il faut cliquer sur le bouton « Tous les documents » et cocher « parmi ces X documents » à côté de la barre de recherche pour affiner dans la sélection souhaitée :



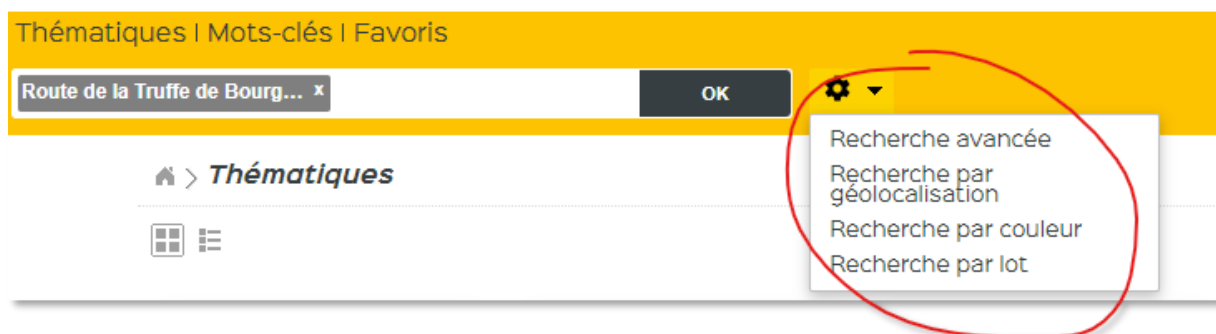
B) Recherche à partir de la barre de recherche :

- Ecrire l'élément voulu dans la barre de recherche, les photos ayant ce mot comme titre, mots clés ou lieu s'afficheront :

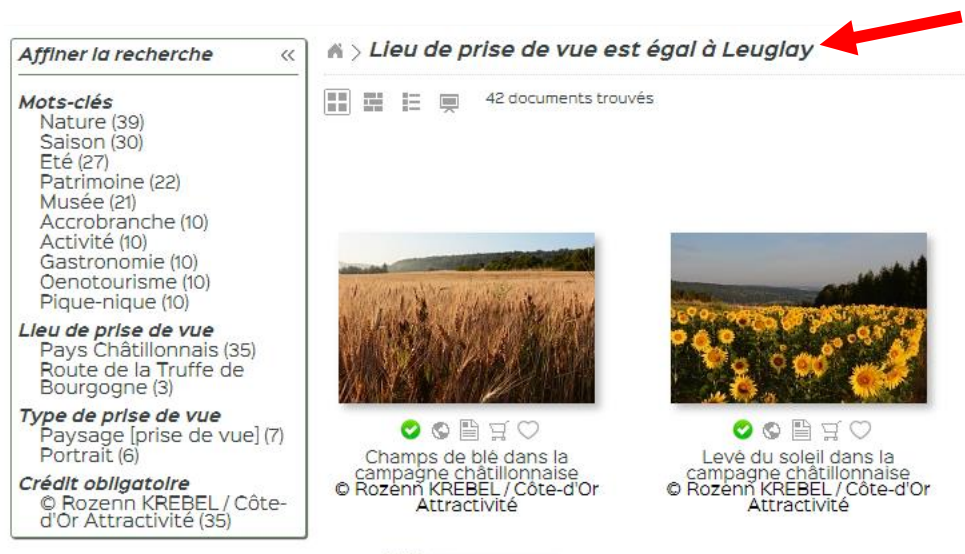
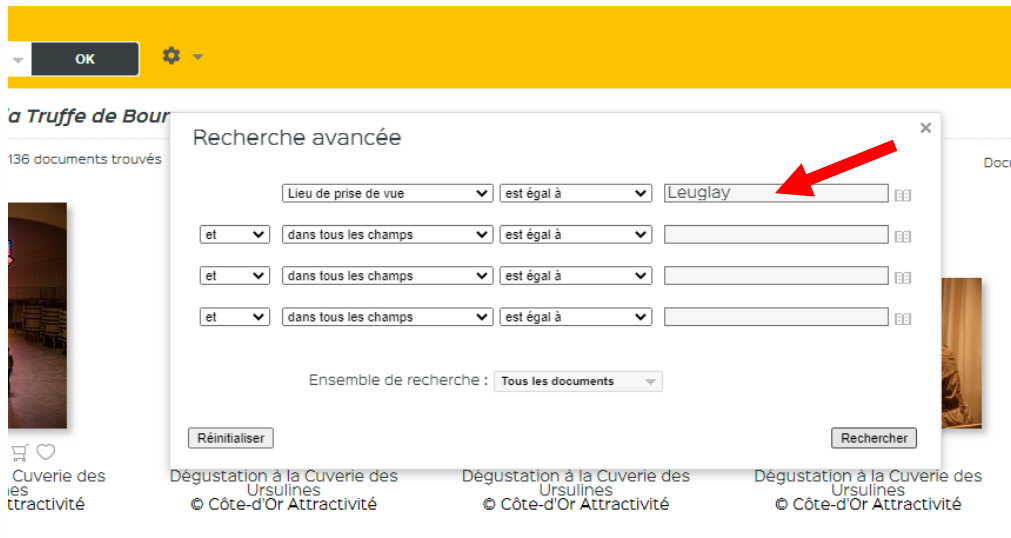


C) Recherche plus précise :

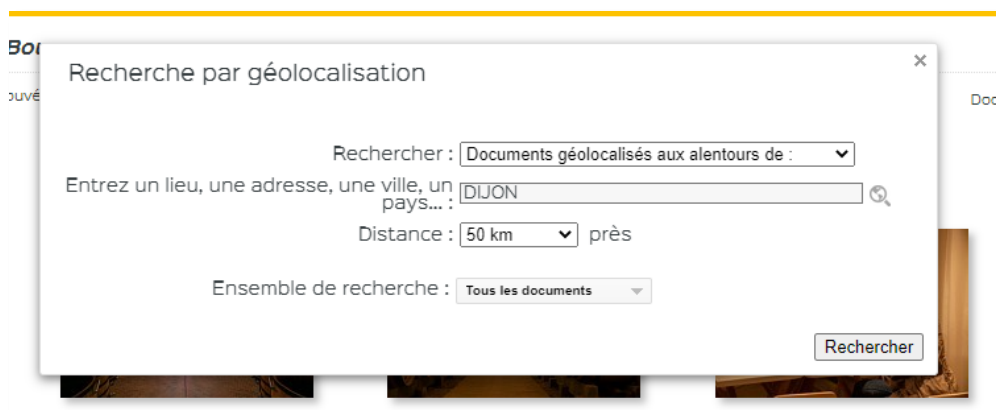
- Affiner sa recherche à l'aide des différentes propositions depuis l'icône à droite de la barre de recherche



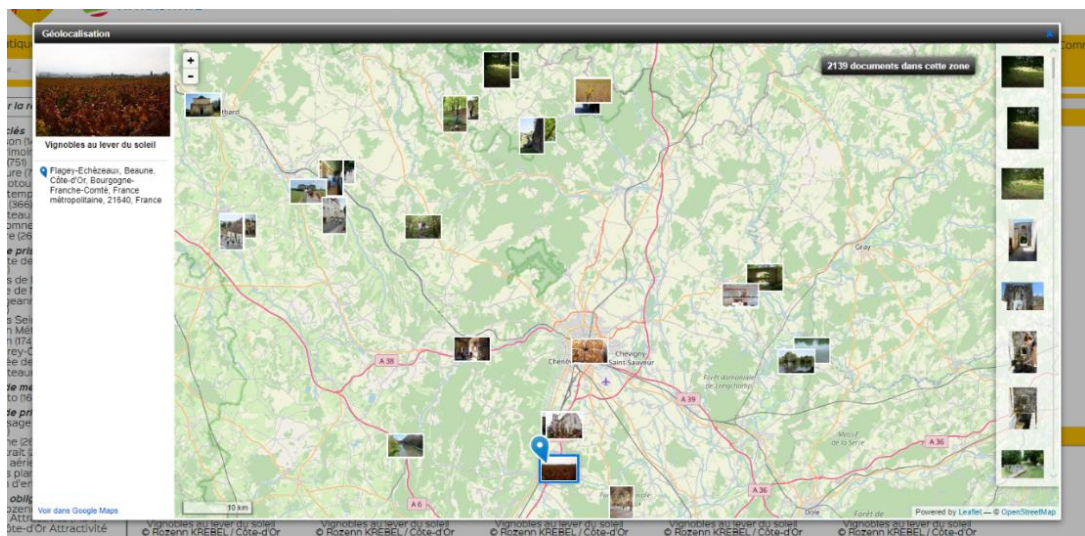
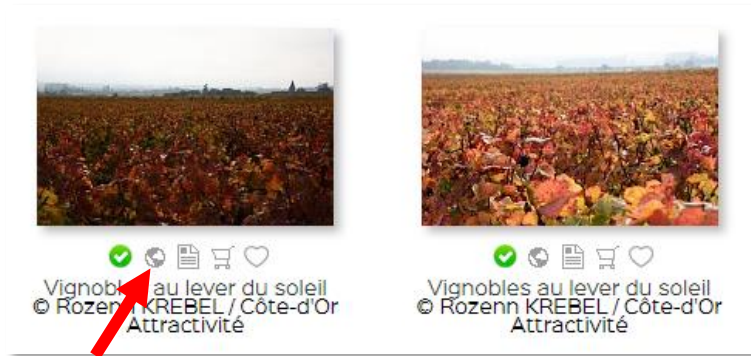
- La **recherche avancée** permet de trouver des éléments en fonction de plusieurs critères (mot-clé, date de fin de droits, photographes, lieu, type de prise de vue, de média...).
- Exemple avec choix du lieu de prise de vue à Leuglay :*



- La **recherche par géolocalisation** permet de choisir un secteur plus ou moins précis :



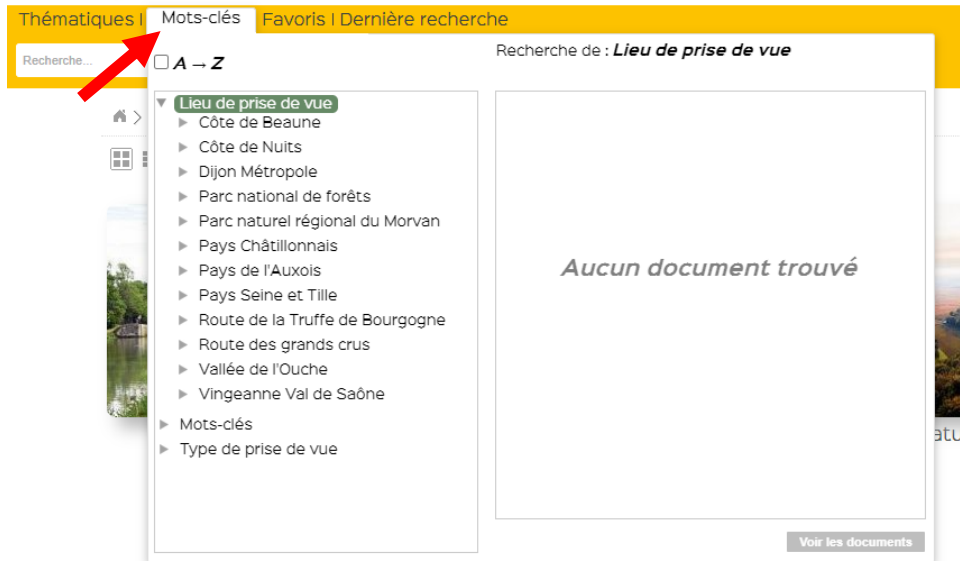
RQ : une autre manière, plus visuelle, permet de trouver des images par géolocalisation. Il suffit de **cliquer sur la planète** en dessous de l'image. La carte est interactive.



- Enfin la **recherche par couleur** permet d'avoir une sélection de photos avec une couleur dominante :

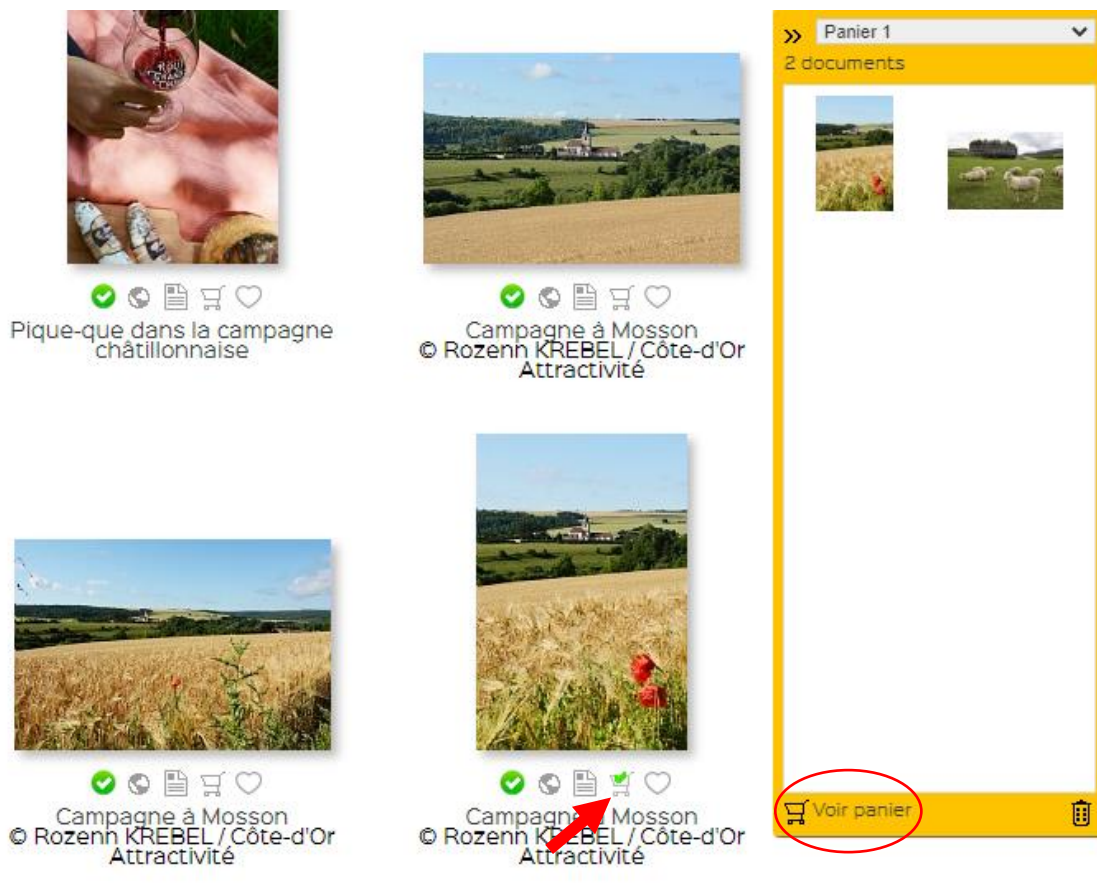


- Autre possibilité : sélection du lieu ou mot-clé de mon choix via l'onglet « mots-clés » :



4. Commander et partager sa sélection

- Les éléments choisis sont ajoutés au panier, une coche verte apparaît sur le chariot lorsque l'image est ajoutée.
- Cliquer ensuite sur le bouton « Voir panier » pour accéder à la commande.

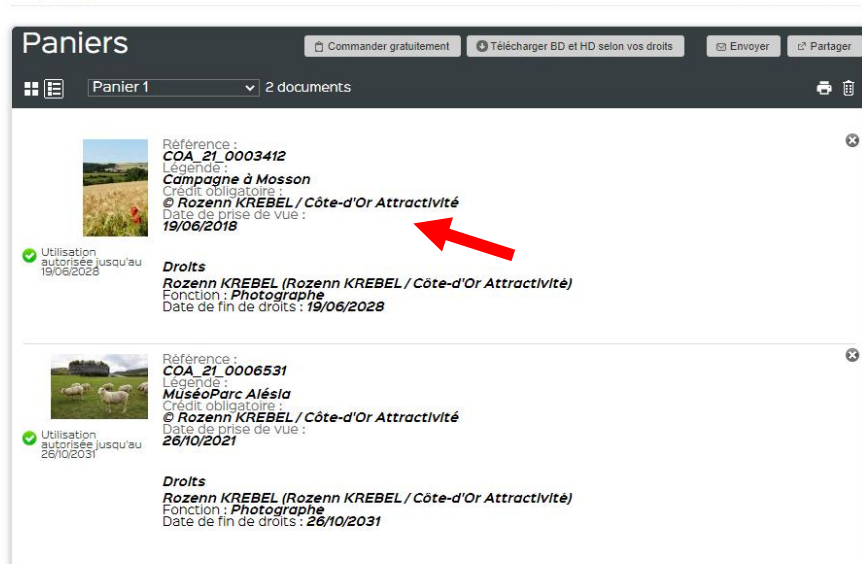


- Les éléments sélectionnés apparaissent dans le panier avec un **rappel du copyright**, la **date de fin de droit**, le **droit d'usage**, la **légende**, etc.
- A savoir : Lorsque l'image téléchargée arrive à la fin de droits d'utilisation, un mail est envoyé automatiquement pour vous alerter.

Thématiques | Mots-clés | Favoris | Dernière recherche

Recherche...

> Panier 1



Paniers Commander gratuitement Télécharger BD et HD selon vos droits Envoyer Partager

Panier 1 2 documents

Utilisation autorisée jusqu'au 19/06/2028

Référence : COA_21_0003412
Légende : Campagne à Mosson
Crédit obligatoire : © Rozenn KREBEL / Côte-d'Or Attractivité
Date de prise de vue : 19/06/2018

Droits
Rozenn KREBEL (Rozenn KREBEL / Côte-d'Or Attractivité)
Fonction : Photographe
Date de fin de droits : 19/06/2028

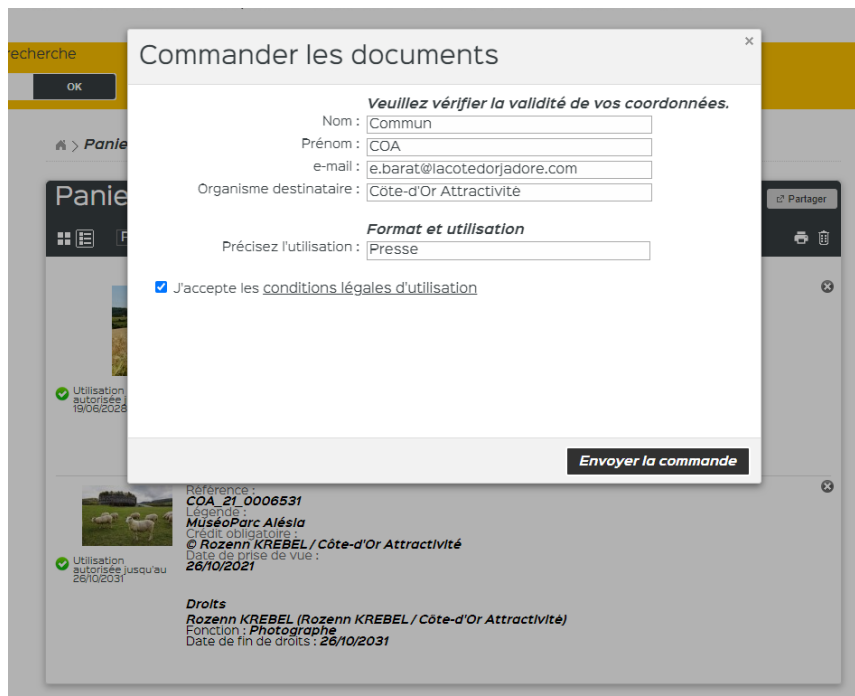
Utilisation autorisée jusqu'au 26/10/2031

Référence : COA_21_0006531
Légende : MuséeParc Alésia
Crédit obligatoire : © Rozenn KREBEL / Côte-d'Or Attractivité
Date de prise de vue : 26/10/2021

Droits
Rozenn KREBEL (Rozenn KREBEL / Côte-d'Or Attractivité)
Fonction : Photographe
Date de fin de droits : 26/10/2031

A) Commander gratuitement la sélection :

- Besoin de la confirmation de la commande par les administrateurs. Il faut mentionner la raison de l'utilisation de cette image afin que les administrateurs la valide.



Commander les documents

Veillez vérifier la validité de vos coordonnées.

Nom : Commun
Prénom : COA
e-mail : e.barat@lacotedorjadore.com
Organisme destinataire : Côte-d'Or Attractivité

Format et utilisation
Précisez l'utilisation : Presse

J'accepte les conditions légales d'utilisation

Envoyer la commande

Référence : COA_21_0006531
Légende : MuséeParc Alésia
Crédit obligatoire : © Rozenn KREBEL / Côte-d'Or Attractivité
Date de prise de vue : 26/10/2021

Droits
Rozenn KREBEL (Rozenn KREBEL / Côte-d'Or Attractivité)
Fonction : Photographe
Date de fin de droits : 26/10/2031

B) Télécharger rapidement :

- Télécharger l'image en basse définition ou en haute définition en fonction des droits (*mais si autorisation sans nécessité de confirmation par les admins, veiller à ce que l'utilisation de ces images ne soit pas uniquement en interne*)


Téléchargement

1 document

Sélectionnez les fichiers que vous désirez télécharger en cochant les cases correspondantes puis cliquez sur "Télécharger". Un fichier Zip va être automatiquement créé au moment où vous commencez le téléchargement. Une fois ce fichier Zip prêt, vous pourrez le télécharger sur votre ordinateur.
IMPORTANT : Cette opération peut durer plusieurs minutes selon le nombre et la taille des fichiers. Ne fermez pas ou ne quittez pas cette fenêtre avant la fin du téléchargement !

Vous pouvez cocher ou décocher les cases ci-dessous pour sélectionner ou désélectionner tous les fichiers de même type.

Fichier basse définition
 Fichier BD
 Fichier original



De Bello Gallico au MuséoParc Alésia

Basse définition

COA_21_0007485_web.jpg
 Format : jpg
 172 Ko
 1200 x 675 pixels

Haute définition [2 fichiers]

COA_21_0007485_BD.jpg
 Format : jpg
 144 Ko
 1080 x 607 pixels
 Fichier basse définition

COA_21_0007485_ORL.jpg
 Format : jpg
 5,9 Mo
 4240 x 2384 pixels
 Fichier original

C) Envoi par mail

- Envoyer la sélection en planche contact ou en BD à une adresse mail (par exemple pour choisir des photos en interne)

Envoi par mail x

Votre nom :

Votre adresse email :

Adresse(s) email destinataire(s) : *

Objet :

Message :

Envoyer :

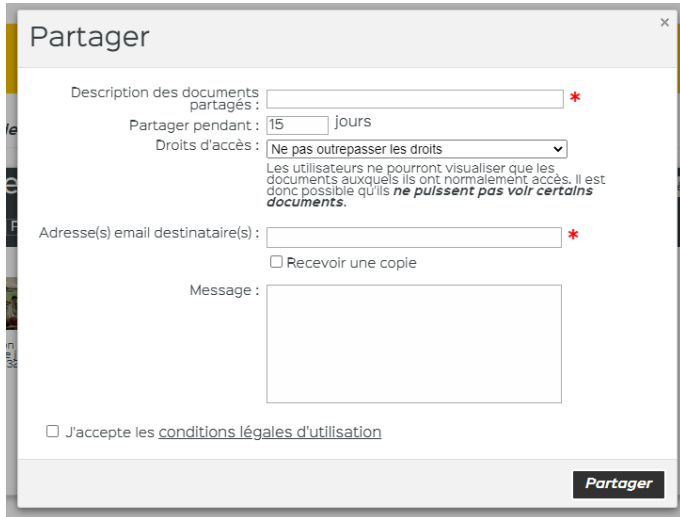
Planche contact
 Images en basse définition

J'accepte les [conditions légales d'utilisation](#)

Envoyer votre sélection

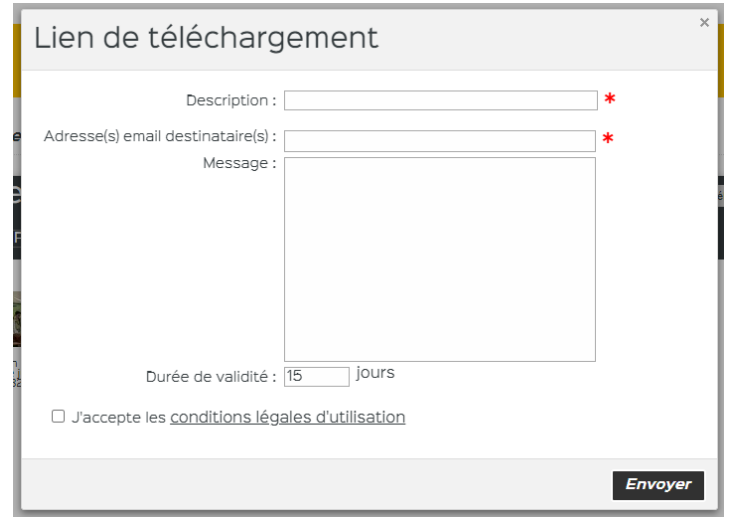
D) Partage des images ou envoi d'un lien (plus besoin de Wetransfer 😊)

- Partager directement sur le site ou bien envoyer un lien de téléchargement avec une durée définie à une adresse mail.



The 'Partager' form includes the following fields and options:

- Description des documents partagés : *
- Partager pendant : 15 jours
- Droits d'accès : Ne pas outrepasser les droits (dropdown menu)
Les utilisateurs ne pourront visualiser que les documents auxquels ils ont normalement accès. Il est donc possible qu'ils ne puissent pas voir certains documents.
- Adresse(s) email destinataire(s) : *
- Recevoir une copie
- Message : (text area)
- J'accepte les conditions légales d'utilisation
- Partager button



The 'Lien de téléchargement' form includes the following fields and options:

- Description : *
- Adresse(s) email destinataire(s) : *
- Message : (text area)
- Durée de validité : 15 jours
- J'accepte les conditions légales d'utilisation
- Envoyer button

ATTENTION : lorsque les images sont téléchargées, le titre de l'image sera la référence sur la médiathèque. Il faut donc **prévenir la personne qui l'utilisera à bien ajouter le crédit de la photo/vidéo**. Une planche contact récapitulative est envoyée dans le même dossier avec le crédit pour chaque image si besoin.