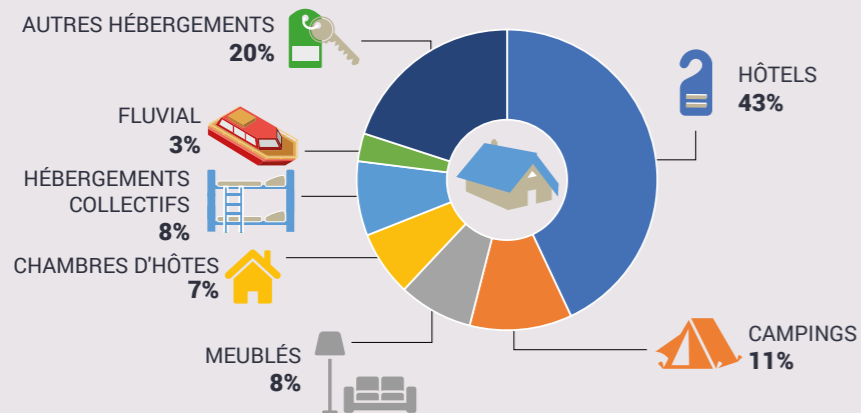


TYPE D'HÉBERGEMENT



DURÉE MOYENNE DE SÉJOUR
5,0 jours

LIEUX D'ACHAT

56% dans un caveau (domaine viticole, maison de négoce, cave coopérative)

26% chez un caviste

31% dans une grande surface

LIEUX DE CONSOMMATION

44% dans un restaurant

8% dans un bar à vin

6% autre

BFC TOURISME 360°

OBSERVATOIRE DE L'OENOTOURISME

JUILLET 2021



ETAT DES LIEUX DE L'OFFRE

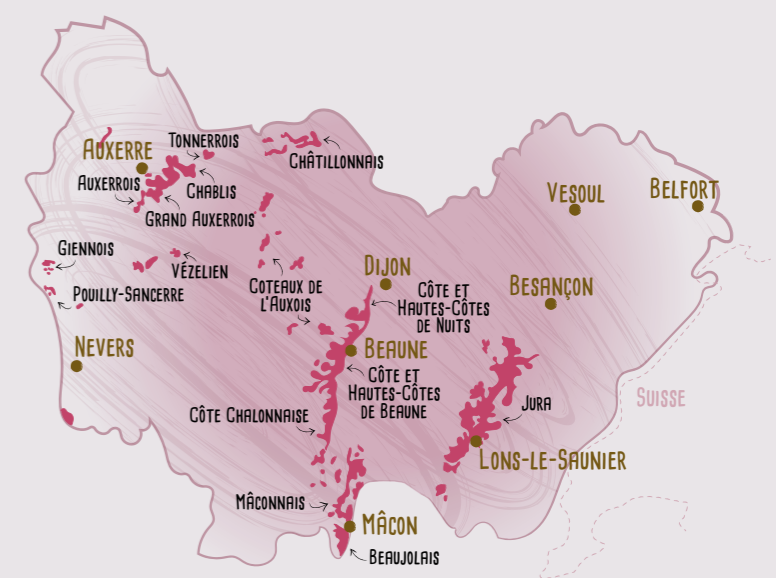
6 destinations labellisées Vignobles & Découvertes :

- Destination Bourgogne du Sud (vignobles de la Côte Chalonnaise, du Couchois, du Mâconnais)*
- Vignoble du Châtillonnais
- Route des Grands Crus (vignobles de Dijon/ Côte de Nuits, Beaune de Corton en Montrachet)*
- Vignoble du Jura
- Vignoble du Sancerre-Pouilly-Giennois
- Vignobles de l'Yonne (vignobles de l'Auxerrois, du Chablisien, du Jovignien, du Tonnerrois et du Vézélien)*

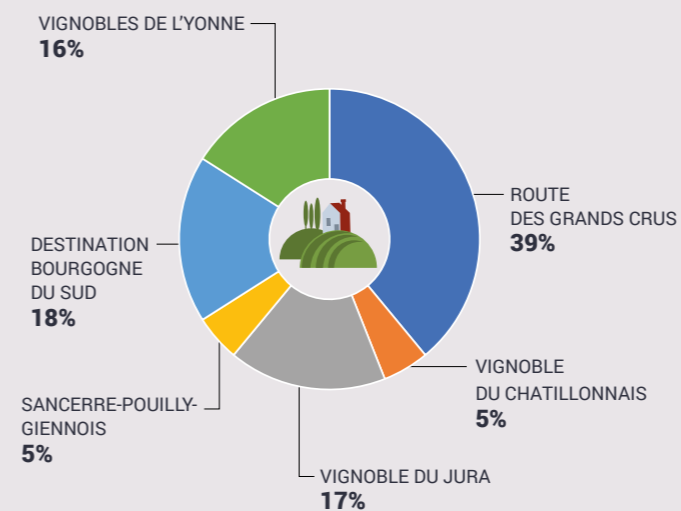
Près de **840** prestataires labellisés Vignobles & Découvertes en Bourgogne-Franche-Comté



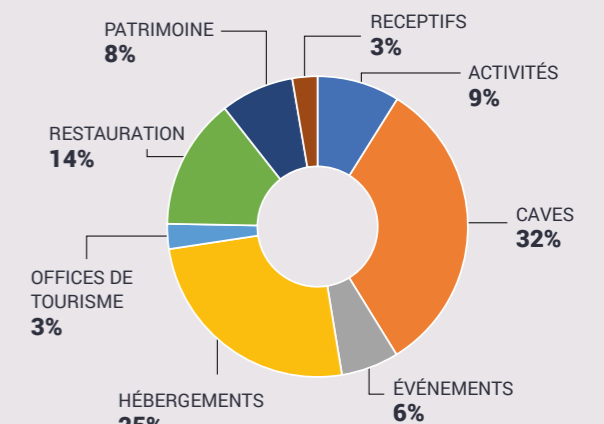
CARTE DU VIGNOBLE



RÉPARTITION DES LABELLISÉS PAR DESTINATION



RÉPARTITION DES LABELLISÉS PAR TYPE DE PRESTATION



OBSERVATOIRE RÉGIONAL DU TOURISME EN BOURGOGNE-FRANCHE-COMTÉ

Fanny TESSUTO • tél. 03 80 280 284 • f.tessuto@bftourisme.com

COLLECTIF OENOTOURISME

Nicolas DONDÉ • tél. 03 80 280 574 • n.donde@bftourisme.com

Pour télécharger ce document : pros.bourgognefranche-comte.com

Définition oenotouriste : il s'agit d'une personne ayant passé au moins une nuit sur le territoire pour un motif de loisirs vacances en dehors de son environnement habituel et ayant eu une pratique de découverte du vin et des vignobles (dégustation, visites de caves, de musées, de vignobles, de routes des vins, de villages viticoles...).

Méthodologie d'enquête : données issues des porteurs de Destinations Vignobles & Découvertes ; des résultats 2019-2020 de l'Observatoire e-tour sur une base de 334 répondants ayant déclaré être venu en Bourgogne-Franche-Comté pour raison principale les Vins et vignobles ; de l'observatoire du CRT Bourgogne-Franche-Comté.

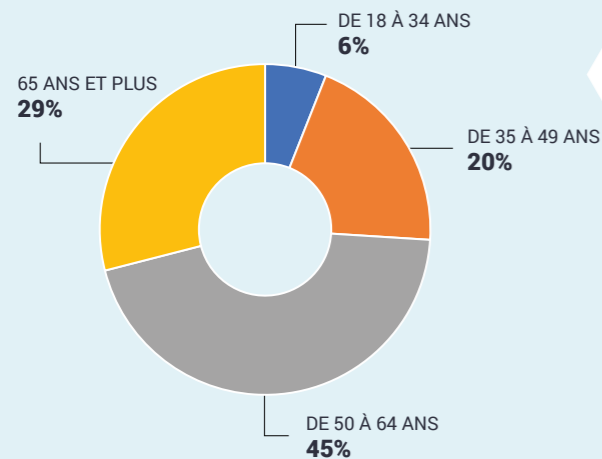
Document édité par Bourgogne-Franche-Comté Tourisme • Edition 2021 • Les informations communiquées dans ce bilan ont été arrêtées le 7 juillet 2021, Bourgogne-Franche-Comté Tourisme ne saurait être tenu responsable des évolutions et modifications d'informations intervenues après cette date.



PROFIL DE LA CLIENTÈLE OENOTOURISTIQUE



PROFIL DES OENOTOURISTES



AGE MOYEN
54 ans



HOMME **73%**
FEMME **27%**

SATISFACTION

Note moyenne
8,7/10

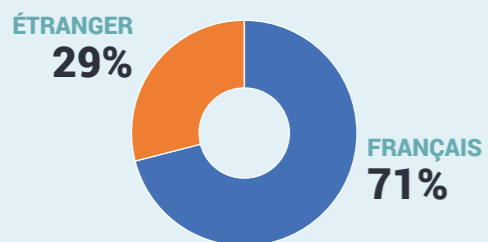


9,16 : les vins et vignobles
8,82 : les produits du terroir
8,79 : les sites et paysages
8,76 : la restauration – gastronomie
8,75 : le patrimoine historique et culturel



7,72 : le prix des prestations touristiques
7,72 : les animations culturelles
7,59 : l'offre d'activités de plein air
7,29 : l'offre destinée aux enfants
7,26 : les événements spectacles et fêtes

ORIGINE GEOGRAPHIQUE

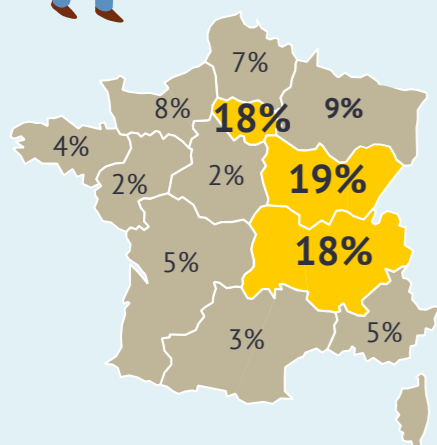


PRINCIPALES CLIENTÈLES ÉTRANGÈRES

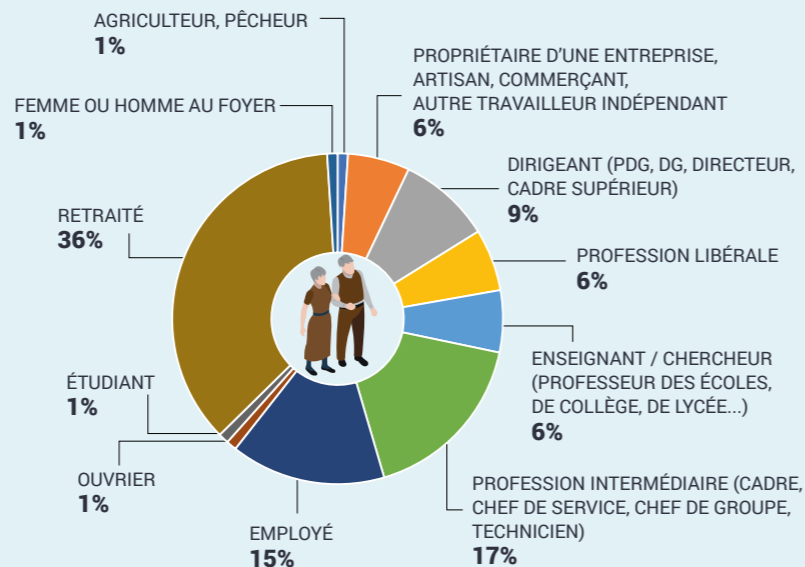


BELGIQUE 26%
ALLEMAGNE 7%
PAYS-BAS 6%
SUISSE 5%

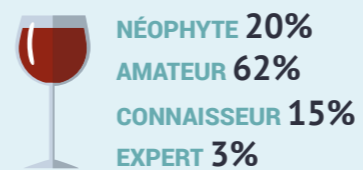
RÉPARTITION DE LA CLIENTÈLE FRANÇAISE



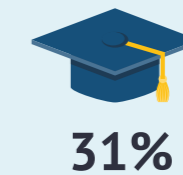
CATÉGORIE SOCIO-PROFESSIONNELLE



NIVEAU DE CONNAISSANCE EN VIN



CONNAISSANCE DU LABEL VIGNOBLES & DÉCOUVERTES



COMPORTEMENT DES OENOTOURISTES



MOTIVATIONS DE SÉJOUR



TOP 3 :
55%
gastronomie



41%
visites de ville(s)



31%
patrimoine historique

AUTRES MOTIVATIONS :

Le repos, le calme : 25%
Sites naturels : 19%



Pratique d'une randonnée pédestre : 12%
Étape vers une autre destination : 6%
Pratique d'une randonnée à vélo : 5%
Shopping : 4%
Évènement culturel (spectacle, festival, exposition...) : 3%
Déplacement professionnel / Séminaire d'entreprise : 2%
Croisière fluviale : 2%
Évènement familial, visite à de la famille ou à des amis : 1%
Pratique d'autres activités sportives : 1%
Thermalisme, balnéothérapie, remise en forme : 1%

TOP 5 DES SITES OENOTOURISTIQUES*



441 247 visiteurs
Hospices - Beaune (21)

95 000 visiteurs
Hameau Duboeuf - Romanèche-Thorins (71)

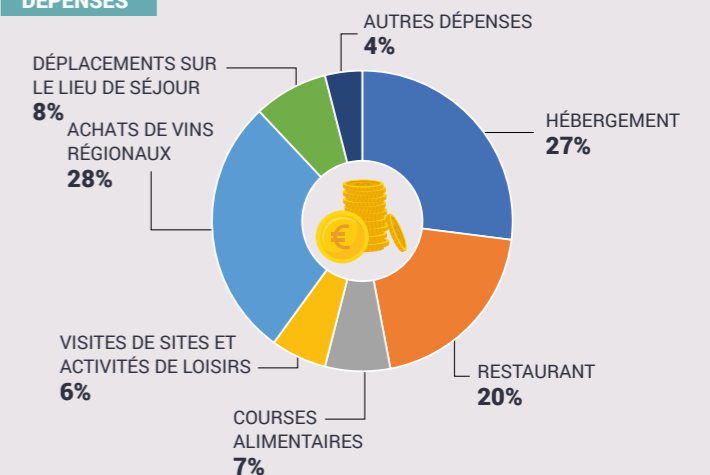
31 985 visiteurs
Château du Clos de Vougeot - Vougeot (21)

15 823 visiteurs
Musée du Vin - Beaune (21)

19 358 visiteurs
Maison des Climats - Beaune (21)

* données 2019

DÉPENSES



481€*
PANIER MOYEN

* dépenses totales par personne hors transport